

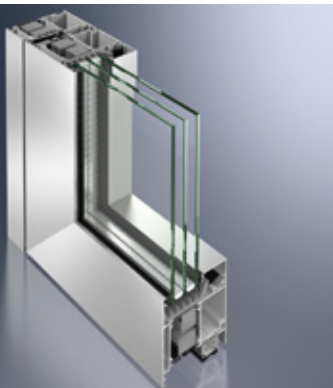
Schüco ADS 90.SI

Sistema di porte in alluminio
Aluminium Door System



Schüco ADS 90.SI

Sistema per porte in alluminio
Aluminium Door System



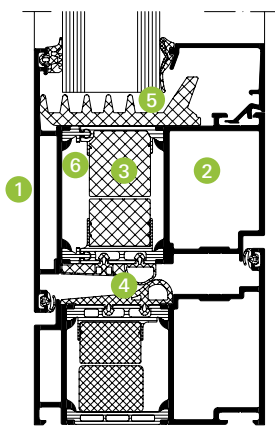
Elevate prestazione di sistema
Il sistema di porte Schüco ADS 90.SI
offre prestazioni eccellenti per gli edi-
fici abitativi e commerciali
Impressive system performance
The Schüco ADS 90.SI
door system offers maximum
performance for residential and
commercial projects

Prestazioni eccellenti per gli edifici abitativi e commerciali

Maximum performance for residential and commercial projects

Le tendenze del mercato sostenibile, come l'efficienza energetica e l'isolamento termico, hanno un ruolo sempre più significativo sia nelle nuove costruzioni che nelle ristrutturazioni. Con il sistema di porte Schüco ADS 90.SI (Super Insulation), Schüco stabilisce nuovi standard in termini di energia ridotta e di sistema per le porte in alluminio. Zone di isolamento ampliate, una guarnizione centrale e un profilo speciale di isolamento della sede del vetro consentono di ottenere caratteristiche di sistema straordinarie, ad esempio resistenza alla pioggia battente fino a 750 Pa e valori U_f di 1,4 W/(m²K). Con il relativo vetraggio a tripla lastra o un tamponamento della porta a elevata efficienza energetica sono possibili anche valori straordinari U_d migliori di <1,4 W/(m²K).

Energy efficiency and thermal insulation play an increasingly important role in newbuilds and in the renovation of residential and commercial buildings. With the Schüco ADS 90.SI (Super Insulation) door system, Schüco is setting a low-energy and system standard for aluminium doors. Expanded insulation zones, a continuous centre gasket design and special glazing rebate insulation achieve unbeatable system properties, such as resistance to driving rain of up to 750 Pa and U_f -values of 1.4 W/(m²K). With appropriate triple glazing or a leafenclosing infill panel, outstanding U_d -values better <1.4 W/(m²K) can be achieved.

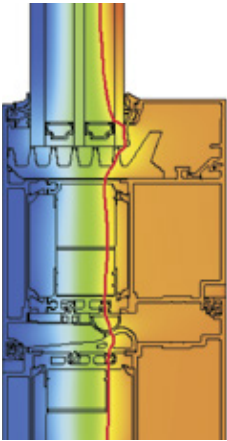


Schüco ADS 90.SI da vicino,
scala 1:3
Schüco ADS 90.SI in detail,
scale 1:3

Schüco ADS 90.SI da vicino

Schüco ADS 90.SI in detail

- 1 Semiprofilo esterno ADS con sezione in vista standard
 - 2 Semiprofilo interno ADS per il fissaggio dell'apparecchiatura e garanzia di esigenze meccaniche proprie dell'edificio
 - 3 Zone isolate ampliate con listelli isolanti dotati di schiuma sintetica
 - 4 Isolamento termico e tenuta migliori grazie alla guarnizione centrale continua
 - 5 Isolamento termico della sede del vetro con profilo in schiuma sintetica
 - 6 Listello di assiemaggio a scorrimento per evitare l'effetto bimetallico
- 1 ADS outer profile components with standard face width
 - 2 ADS inner profile components for fixing the fittings and to guarantee project-specific mechanical requirements
 - 3 Expanded insulation zone with foam-filled insulating bars
 - 4 Improved thermal insulation and weather-tightness due to continuous centre gasket
 - 5 Thermal insulation of glazing rebate with foam insulating wedge
 - 6 Split insulating bar to reduce the bimetallic effect



Flessibile e ad alta efficienza energetica
 Flexible and energy efficient

Il sistema di porte in alluminio Schüco ADS 90.SI offre una flessibilità elevatissima. Può essere combinato con svariate funzioni aggiuntive come il pluripremiato Schüco Door Control System (DCS) per soluzioni di controllo degli accessi facili e orientate al design. Il risultato è una combinazione ottimale di efficienza energetica, tecnologia avanzata e caratteristiche di grande design.

The Aluminium door system Schüco ADS 90.SI offers the highest level of flexibility. It can be combined with a wide variety of additional functions such as the award-winning Schüco Door Control System (DCS) for easy and design-oriented access control. The conjunction results in an optimal combination of energy efficiency, modern technology and highest design standards.

Andamento isotermico Schüco ADS 90.SI
 Isothermal flow for Schüco ADS 90.SI

Schüco ADS 90.SI

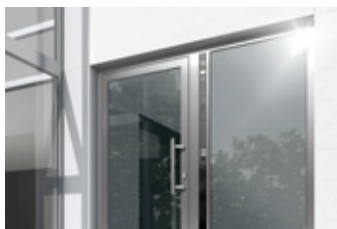
Vantaggi	Product benefits
<ul style="list-style-type: none"> ▪ Costruzione della porta complanare con apertura verso l'interno e verso l'esterno con profondità costruttiva di 90 mm ▪ Isolamento termico eccellente (valori U_f da 1,4 W/(m²K)) e possibilità di valori U_d di massimo 1,4 W/(m²K) grazie alle zone isolate ampliate con listelli isolanti dotati di schiuma sintetica e al profilo di isolamento della sede vetro ▪ Tenuta maggiorata e resistenza alla pioggia battente fino a 750 Pa grazie alla guarnizione centrale, secondo DIN EN 12208 ▪ Maggiore isolamento acustico ▪ Possibilità di realizzare ante con altezza fino a 2.500 mm e larghezza fino a 1.400 mm ▪ Possibilità di supportare ante con un peso fino a 160 kg ▪ Assortimento di serrature antipanico ▪ Soglie prive di barriere ▪ Antieffrazione fino a RC3 (WK3) secondo DIN EN 1627 	<ul style="list-style-type: none"> ▪ Inward- and outward-opening, flush-fitted door construction with a basic depth of 90 mm ▪ Excellent thermal insulation (U_f-value from 1.4 W/(m²K)) and possible U_d-values from maximally 1.4 W/(m²K) due to expanded insulation zone with foam-filled insulating bars and glazing rebate insulation ▪ Increased weathertightness and resistance to driving rain up to 750 Pa in accordance with DIN EN 12208, due to use of continuous centre gasket ▪ Increased sound reduction ▪ Leaf heights up to 2,500 mm and leaf widths up to 1,400 mm possible ▪ Leaf weights up to 160 kg can be supported ▪ Range of panic locks ▪ Easy-access thresholds ▪ Burglar resistance up to RC3 (WK3) in accordance with DIN EN 1627

Vantaggi in fase di lavorazione	Fabrication benefits
<ul style="list-style-type: none"> ▪ Nuovo semiprofilo interno ADS per il fissaggio dell'apparecchiatura e senza interruzione della guarnizione centrale ▪ Anta porta con pannello per anta a scomparsa da un lato o da entrambi i lati ▪ Possibilità di assiemaggio dal cliente o da Schüco ▪ Listello di assiemaggio a scorrimento per evitare l'effetto bimetallico 	<ul style="list-style-type: none"> ▪ New ADS inner profile components for fixing the fittings and without interrupting the centre gasket sealing level ▪ Door leaf with leaf-enclosing infill on one side or both sides ▪ Available rolled together by customer and pre-rolled by Schüco ▪ Split insulating bar to counter the bimetallic effect

Dati tecnici Technical data		
Controllo Test	Norma Standard	Valore Value
Isolamento termico Thermal insulation	DIN EN ISO 1077-2	Valore U_f Value in W/(m ² K) massimo maximally 1,4
Prestazioni antieffrazione Burglar resistance	DIN EN 1627	RC3 (WK3)
Permeabilità all'aria Air permeability	DIN EN 12207	Classe 4 Class 4
Tenuta alla pioggia battente Watertightness	DIN EN 12208	fino a 750 Pa to 750 E
Tenuta al vento Wind resistance	DIN EN 12210 ¹	Fino a classe C4 to Class C4
Resistenza meccanica Mechanical loading	DIN EN 13115	

¹ Resistenza alla flessione in funzione del profilo. The amount of deflection will depend on the profile

Schüco ADS 90.SI



ADS 90.SI è la scelta ottimale per l'edilizia privata e commerciale in quanto può essere realizzata a scelta con apertura verso l'interno o verso l'esterno. La profondità costruttiva di 90 mm consente un isolamento termico ottimale con una elevata stabilità.

The ADS 90.SI is both inward- and outward-opening, and therefore an ideal choice for both residential and commercial projects. The basic depth of 90 mm allows optimum thermal insulation whilst providing a high level of stability.

Schüco International Italia srl
www.schueco.it

Schüco: Soluzioni di sistema per finestre, porte e facciate.

Con la sua rete mondiale di partner, architetti, progettisti e investitori, Schüco realizza involucri edilizi sostenibili che mettono in primo piano e sullo stesso livello l'uomo con le sue esigenze, la natura e la tecnica. Questo consente di soddisfare le richieste più esigenti in termini di design, comfort e sicurezza, riducendo al contempo le emissioni di CO2 grazie all'efficienza energetica e rispettando quindi le risorse naturali. L'azienda, con i suoi rami aziendali costruzioni metalliche e materie plastiche, offre prodotti per le nuove costruzioni o le ristrutturazioni diversificati in base ai destinatari e adattati alle esigenze individuali dell'utente, in tutte le regioni climatiche. Con più di 4.800 collaboratori e 12.000 aziende collaboranti attive, Schüco è attiva in più di 78 paesi e nel 2013 ha realizzato un fatturato di 1,5 miliardi di euro. Ulteriori informazioni sul sito www.schueco.it

Schüco – System solutions for windows, doors and façades.

Together with its worldwide network of partners, architects, specifiers and investors, Schüco creates sustainable building envelopes which focus on people and their needs in harmony with nature and technology. The highest demands for design, comfort and security can be met, whilst simultaneously reducing CO2 emissions through energy efficiency, thereby conserving natural resources. The company and its Metal and PVC-U divisions deliver tailored products for newbuilds and renovations, designed to meet individual user needs in all climate zones. With 4800 employees and 12,000 partner companies, Schüco is active in 78 countries and achieved a turnover of 1.5 billion euros in 2013. For more information, visit www.schueco.com

SCHÜCO